

### **Transformons la clameur du monde en espérance**

Avec le CCFD-Terre Solidaire, notre Communauté chrétienne, dans le temps de Carême, est invitée à se laisser toucher par les cris du monde. Laissons résonner en nous la clameur de la terre, le cri des hommes, les efforts de paix, ici et là-bas, au Proche Orient, en Afrique, en Syrie, en Irak, dans les villes du monde où des migrants sont contraints de fuir leur terre, à la recherche d'un lieu de Paix.

Nous entendons l'appel du pape François : « Voulez-vous changer le monde ? »

La conversion à l'espérance de Pâques commence dans l'action partagée avec notre proche. Consentir à laisser l'Esprit nous conseiller et se faire proche, de ceux qui sont ici comme de ceux qui sont loin.

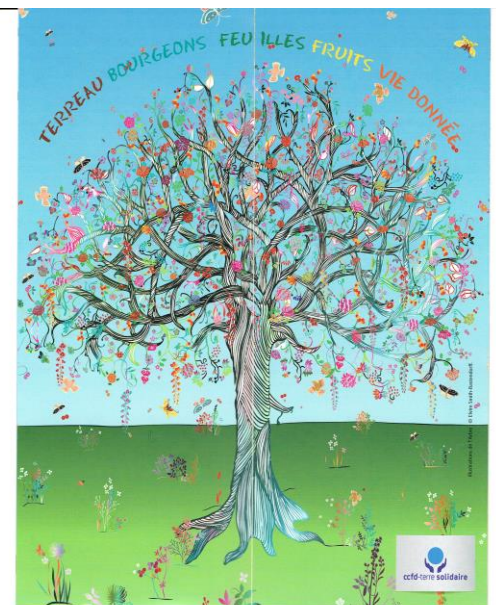
Nous entendons la clameur des plus pauvres, esclaves aujourd'hui d'un système de développement qui les arrache à leur terre, à leurs proches, à leurs traditions. Cette clameur nous touche-t-elle encore ou sommes nous résignés ? Ils sont pourtant si proches de nous, sur cette terre devenue « petite » et « fragile ».

Profitons de ce temps de Carême pour découvrir dans la Bible ce Dieu « qui a entendu le cri de son peuple » et qui est « descendu pour le délivrer » (Exode 3,8)

Bon temps de cheminement.

*Nos cris de colère et de révolte face à la souffrance,  
La maladie, la mort, le désespoir,  
Dans les nuits d'angoisse et de solitude,  
Nos « pourquoi », nos « qu'est ce que j'ai fait au Bon Dieu »,  
Qui entendra nos cris ?  
Nos cris d'émerveillement et de joie quand médecins et  
Soignants sauvent la vie,  
Nos chants de mercis quand surviennent la guérison ou la  
Paix intérieure.  
Tous nos cris, Seigneur, Tu les entends, Tu les accueilles,  
Tu les portes en Toi !*

*Jean-Noël Klinguer*



CCFD - Terre solidaire : le 5ème dimanche de Carême : Journée de col

---

*Les membres du relais solidarité paroissial : Louis Duret, Hube Bernadette Callewaert, Chantal Julien, Martine Suter, Marielle Harre Langain, André Routin, Gaby Thollet*

## **Propositions pour mieux vivre ce temps de Carême**

### **1er mars, Mercredi des Cendres**

Après la célébration à 19h à l'église de La Motte Servolex soirée bol de riz à la salle paroissiale

Au cours du repas animation CCFD - Terre solidaire :

«A l'écoute des cris du monde, continuons à espérer»

A partir de 15 affiches, s'interroger sur les cris que nous percevons :

«Sommes-nous bien toujours disponibles à entendre les cris du monde ?»

### **Des temps de prière et de jeûne**

- Les mardis de Carême, de 18h30 à 19h, temps de prière : le 7 mars au Bourget, le 14 au Tremblay, le 21 à Bourdeau, le 28 à La Motte, le 4 avril à La Roche St Alban.

- Les vendredis de Carême, de 12h15 à 13h15, temps de prière et de jeûne à la Motte-Servolex les 3, 10, 17 24, 31 mars, et 7 avril.

### **Un temps pour l'échange et l'approfondissement**

Les mardis 7 et 14 mars, à 14h30 à salle paroissiale de La Motte Servolex et à 20h au centre paroissial de Chambéry le Haut : Discussion-débat de Carême à partir du livre des évêques de France " dans un monde qui change, retrouver le sens du Politique"

### **Matinée du pardon**

Samedi 18 mars de 9h30 à 11h30 à l'église de la Motte Servolex

**La messe du jeudi au Bourget du Lac**, durant le Carême, sera célébrée à 18h30.

VOTRE DON DE CARÊME EST LE PLUS BEAU DES GESTES FRATERNELS
--

**Le CCFD - Terre Solidaire** nous propose aussi un livret disponible au Presbytère.

Pendant 40 jours nous pourrons cheminer semaine après semaine pour être à l'écoute des cris du monde et les transformer en espérance : un bagage léger à garder toujours avec soi, pour devenir acteur de changement, pour entrer dans un chemin de conversion

Chaque semaine une étape est proposée :

- Etape 1 : Ecouter
- Etape 2 : Comprendre
- Etape 3 : Espérer, Croire, Oser
- Etape 4 : Agir
- Etape 5 : Célébrer

Avec des paroles de témoins d'ICI et de LA-BAS

Et des questions qui invitent à la méditation et à la réflexion à partager en communauté.

<h3><b><u>Un exemple d'appui financier du CCFD-Terre Solidaire</u></b></h3>
---

<p>En Asie, au Timor-Leste, le CCFD appuie depuis 2010 KSI (Kdadalak Sulimutuk) dans l'ensemble de ses programmes, en réseau avec d'autres acteurs timorais. Il s'agit de permettre aux paysans et producteurs de café de s'organiser et de favoriser un revenu meilleur pour les paysans par l'appui de la création d'une coopérative et l'élevage d'animaux.</p>
--

<p>Le CCFD-Terre solidaire a donné un appui financier de 50.000 euros en 2016.</p>
--